

COMUNICAT DE PRESĂ

Nr. 217 din 9 septembrie 2013

Comerțul internațional cu bunuri în luna iulie și perioada 1.I-31.VII 2013
 -date estimate-

Nivel record atins de exporturile României în luna iulie 2013, de 4,5 miliarde euro

Iulie 2013

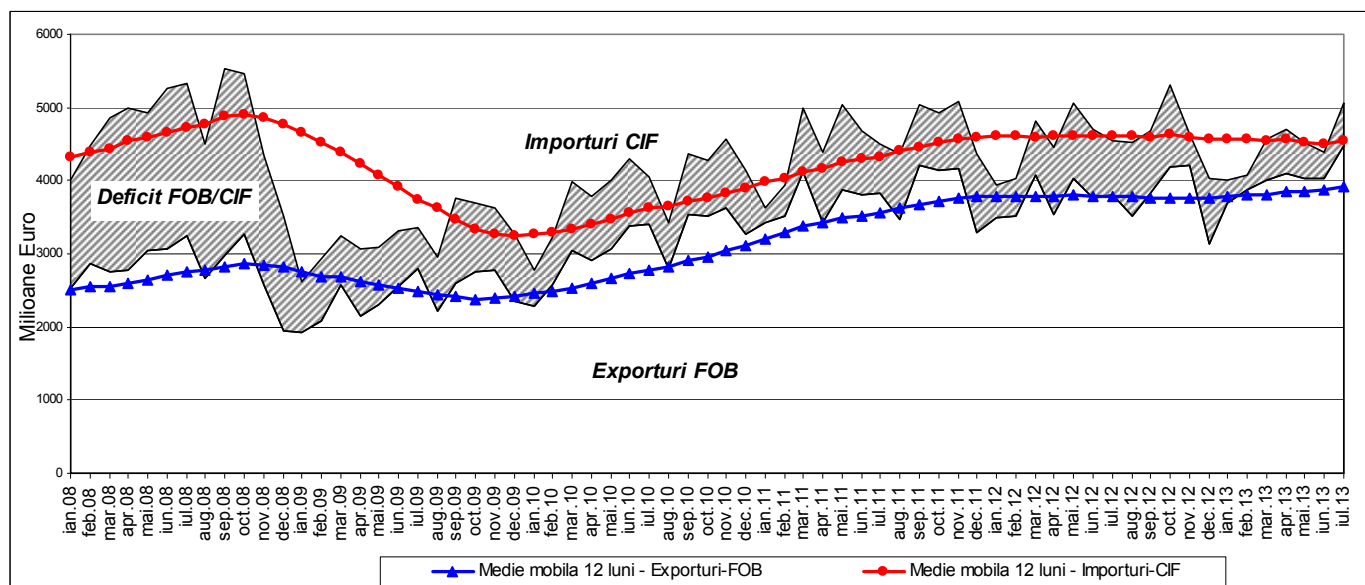
În luna iulie 2013, conform estimărilor preliminare ale Institutului Național de Statistică, exporturile FOB au însumat 19935,9 milioane lei (4482,6 milioane euro), iar importurile CIF au însumat 22467,9 milioane lei (5056,6 milioane euro).

Comparativ cu luna iulie 2012, exporturile au crescut cu 16,1% la valori exprimate în lei (18,1% la valori exprimate în euro), iar importurile au crescut cu 9,3% la valori exprimate în lei (11,3% la valori exprimate în euro).

Față de luna iunie 2013, exporturile din luna iulie 2013 au crescut cu 11,7% la valori exprimate în lei (11,4% la valori exprimate în euro), iar importurile au crescut cu 15,1% la valori exprimate în lei (15,2% la valori exprimate în euro).

Deficitul balanței comerciale (FOB/CIF) a fost în luna iulie 2013 de 2532,0 milioane lei (574,0 milioane euro), mai mic cu 867,7 milioane lei (171,5 milioane euro) decât cel înregistrat în luna iulie 2012.

EXPORTURILE (FOB), IMPORTURILE (CIF) ȘI SOLDUL FOB/CIF în perioada ianuarie 2008 – iulie 2013



Perioada 1.I-31.VII 2013

Exporturile FOB realizate în perioada 1.I-31.VII 2013 au fost de 124076,3 milioane lei (28194,3 milioane euro), iar importurile CIF au fost de 137817,3 milioane lei (31320,4 milioane euro).

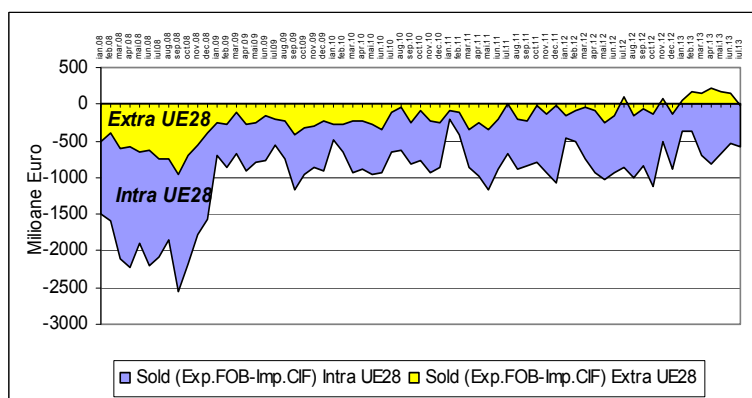
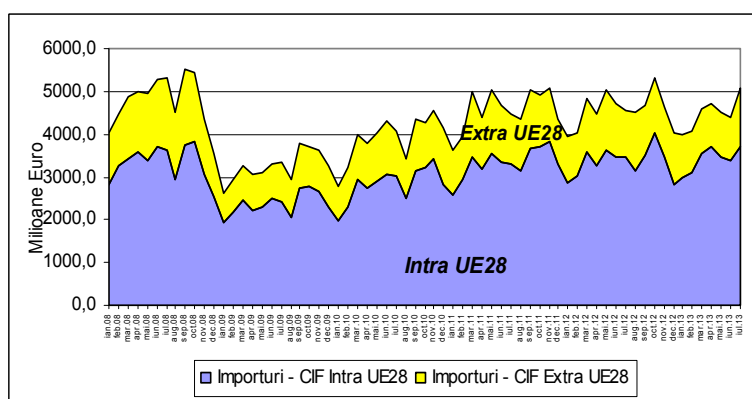
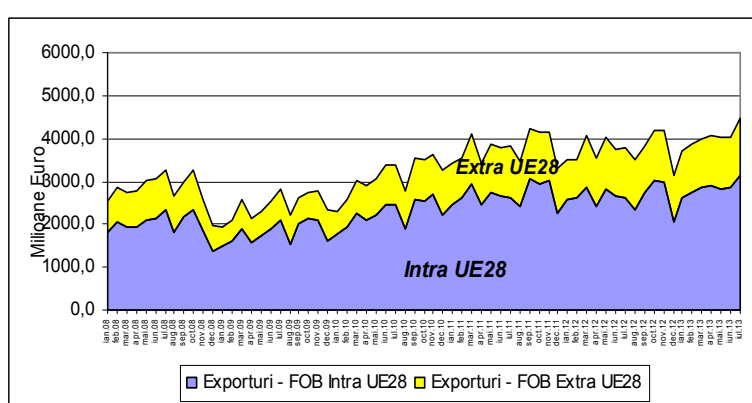
Comparativ cu perioada 1.I-31.VII 2012, exporturile au crescut cu 7,6% la valori exprimate în lei (7,7% la valori exprimate în euro), iar importurile au scăzut cu 0,8% la valori exprimate în lei (0,7% la valori exprimate în euro).

Deficitul comercial FOB-CIF în perioada 1.I-31.VII 2013 a fost de 13741,0 milioane lei (3126,1 milioane euro), mai mic cu 9917,8 milioane lei (2230,5 milioane euro) decât cel înregistrat în perioada 1.I-31.VII 2012.

Valoarea schimburilor intracomunitare de bunuri (Intra-UE28) în perioada 1.I-31.VII 2013 a fost de 87565,4 milioane lei (19913,5 milioane euro) la expediții și de 105165,2 milioane lei (23918,6 milioane euro) la introduceri, reprezentând 70,6% din total exporturi și 76,4% din total importuri.

Valoarea schimburilor extracomunitare de bunuri (Extra-UE28) în perioada 1.I-31.VII 2013 a fost de 36510,9 milioane lei (8280,8 milioane euro) la exporturi și de 32652,1 milioane lei (7401,8 milioane euro) la importuri, reprezentând 29,4% din total exporturi și 23,6% din total importuri.

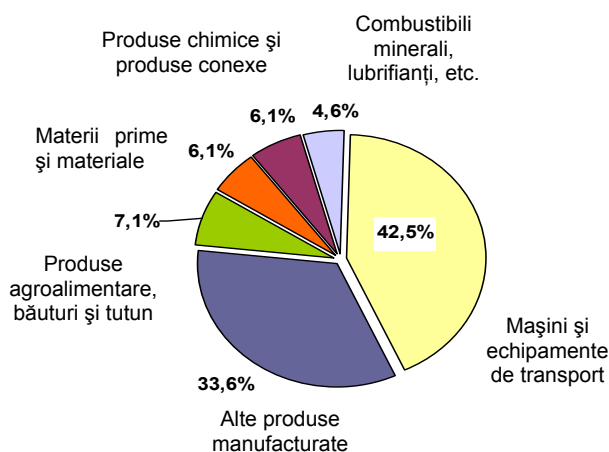
PONDEREA EXPORTURILOR (FOB) ȘI IMPORTURILOR (CIF) INTRA - UE28 ȘI EXTRA - UE28 ÎN COMERȚUL INTERNAȚIONAL TOTAL AL ROMÂNIEI, în perioada ianuarie 2008 – iulie 2013



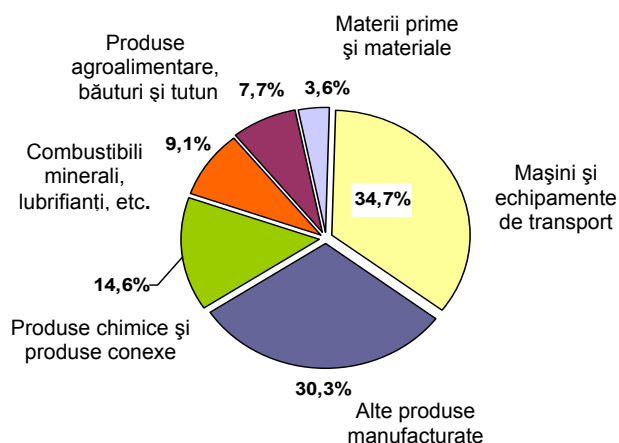
În perioada 1.1-31.VII 2013, ponderi importante în structura exporturilor și importurilor sunt deținute de grupele de produse: mașini și echipamente de transport (42,5% la export și 34,7% la import) și alte produse manufacturate (33,6% la export și respectiv 30,3% la import)*.

STRUCTURA COMERȚULUI INTERNAȚIONAL PE GRUPE DE PRODUSE, ÎN PERIOADA 1.1-31.VII 2013

Total exporturi FOB
28194,3 mil. euro



Total importuri CIF
31320,4 mil. euro



EXPORTURILE (FOB), IMPORTURILE (CIF) ȘI SOLDUL FOB/CIF AL OPERAȚIUNILOR DE COMERȚ INTERNAȚIONAL CU BUNURI

| LUNA IANUARIE | | | | | | | | | |
|----------------------|-----------------|----------------|--------------------|--------------------|----------------|--------------------|--------------------|----------------|--------------------|
| | | Exporturi FOB | | | Importuri CIF | | | Sold FOB/CIF | |
| | | 2012 | 2013 ^{r)} | 2013/2012 - % - | 2012 | 2013 ^{r)} | 2013/2012 - % - | 2012 | 2013 ^{r)} |
| Comerț intra-UE28 | Mil.lei | 11208,6 | 11536,2 | 102,9 | 12485,9 | 13121,4 | 105,1 | -1277,3 | -1585,2 |
| | Mil.euro | 2581,0 | 2634,2 | 102,1 | 2875,1 | 2996,1 | 104,2 | -294,1 | -361,9 |
| Comerț extra-UE28 | Mil.lei | 3905,1 | 4780,2 | 122,4 | 4620,6 | 4494,7 | 97,3 | -715,5 | 285,5 |
| | Mil.euro | 907,2 | 1067,5 | 117,7 | 1073,3 | 1003,7 | 93,5 | -166,1 | 63,8 |
| TOTAL | Mil.lei | 15113,7 | 16316,4 | 108,0 | 17106,5 | 17616,1 | 103,0 | -1992,8 | -1299,7 |
| | Mil.euro | 3488,2 | 3701,7 | 106,1 | 3948,4 | 3999,8 | 101,3 | -460,2 | -298,1 |

* Sunt cuprinse produse prelucrate, clasificate în principal după materia primă (fier, oțel, cauciuc, metal, etc.) și articole manufacturate diverse (îmbrăcăminte și accesorii, încălțăminte, etc.)

| LUNA FEBRUARIE | | | | | | | | | |
|----------------------|-----------------|----------------|--------------------|--------------------|----------------|--------------------|--------------------|----------------|--------------------|
| | | Exporturi FOB | | | Importuri CIF | | | Sold FOB/CIF | |
| | | 2012 | 2013 ^{r)} | 2013/2012 - % - | 2012 | 2013 ^{r)} | 2013/2012 - % - | 2012 | 2013 ^{r)} |
| Comerț intra-UE28 | Mil.lei | 11341,5 | 12006,6 | 105,9 | 13156,8 | 13668,5 | 103,9 | -1815,3 | -1661,9 |
| | Mil.euro | 2606,9 | 2738,2 | 105,0 | 3024,1 | 3117,3 | 103,1 | -417,2 | -379,1 |
| Comerț extra-UE28 | Mil.lei | 3974,3 | 4961,5 | 124,8 | 4373,9 | 4215,6 | 96,4 | -399,6 | 745,9 |
| | Mil.euro | 913,7 | 1134,7 | 124,2 | 1005,8 | 963,5 | 95,8 | -92,1 | 171,2 |
| TOTAL | Mil.lei | 15315,8 | 16968,1 | 110,8 | 17530,7 | 17884,1 | 102,0 | -2214,9 | -916,0 |
| | Mil.euro | 3520,6 | 3872,9 | 110,0 | 4029,9 | 4080,8 | 101,3 | -509,3 | -207,9 |

| LUNA MARTIE | | | | | | | | | |
|----------------------|-----------------|----------------|--------------------|--------------------|----------------|--------------------|--------------------|----------------|--------------------|
| | | Exporturi FOB | | | Importuri CIF | | | Sold FOB/CIF | |
| | | 2012 | 2013 ^{r)} | 2013/2012 - % - | 2012 | 2013 ^{r)} | 2013/2012 - % - | 2012 | 2013 ^{r)} |
| Comerț intra-UE28 | Mil.lei | 12496,2 | 12499,6 | 100,0 | 15586,7 | 15595,9 | 100,1 | -3090,5 | -3096,3 |
| | Mil.euro | 2862,7 | 2846,3 | 99,4 | 3570,7 | 3551,4 | 99,5 | -708,0 | -705,1 |
| Comerț extra-UE28 | Mil.lei | 5236,7 | 5073,1 | 96,9 | 5419,2 | 4473,5 | 82,5 | -182,5 | 599,6 |
| | Mil.euro | 1201,0 | 1158,8 | 96,5 | 1243,0 | 1021,9 | 82,2 | -42,0 | 136,9 |
| TOTAL | Mil.lei | 17732,9 | 17572,7 | 99,1 | 21005,9 | 20069,4 | 95,5 | -3273,0 | -2496,7 |
| | Mil.euro | 4063,7 | 4005,1 | 98,6 | 4813,7 | 4573,3 | 95,0 | -750,0 | -568,2 |

| LUNA APRILIE | | | | | | | | | |
|----------------------|-----------------|----------------|--------------------|--------------------|----------------|--------------------|--------------------|----------------|--------------------|
| | | Exporturi FOB | | | Importuri CIF | | | Sold FOB/CIF | |
| | | 2012 | 2013 ^{r)} | 2013/2012 - % - | 2012 | 2013 ^{r)} | 2013/2012 - % - | 2012 | 2013 ^{r)} |
| Comerț intra-UE28 | Mil.lei | 10594,5 | 12678,3 | 119,7 | 14210,6 | 16280,6 | 114,6 | -3616,1 | -3602,3 |
| | Mil.euro | 2421,1 | 2894,4 | 119,5 | 3247,4 | 3716,8 | 114,5 | -826,3 | -822,4 |
| Comerț extra-UE28 | Mil.lei | 4883,3 | 5269,3 | 107,9 | 5306,4 | 4346,4 | 81,9 | -423,1 | 922,9 |
| | Mil.euro | 1116,1 | 1192,7 | 106,9 | 1212,9 | 984,1 | 81,1 | -96,8 | 208,6 |
| TOTAL | Mil.lei | 15477,8 | 17947,6 | 116,0 | 19517,0 | 20627,0 | 105,7 | -4039,2 | -2679,4 |
| | Mil.euro | 3537,2 | 4087,1 | 115,5 | 4460,3 | 4700,9 | 105,4 | -923,1 | -613,8 |

| LUNA MAI | | | | | | | | | |
|----------------------|-----------------|----------------|--------------------|--------------------|----------------|--------------------|--------------------|----------------|--------------------|
| | | Exporturi FOB | | | Importuri CIF | | | Sold FOB/CIF | |
| | | 2012 | 2013 ^{r)} | 2013/2012 - % - | 2012 | 2013 ^{r)} | 2013/2012 - % - | 2012 | 2013 ^{r)} |
| Comerț intra-UE28 | Mil.lei | 12568,7 | 12140,7 | 96,6 | 16031,9 | 15031,4 | 93,8 | -3463,2 | -2890,7 |
| | Mil.euro | 2832,1 | 2798,9 | 98,8 | 3612,4 | 3465,4 | 95,9 | -780,3 | -666,5 |
| Comerț extra-UE28 | Mil.lei | 5200,5 | 5339,9 | 102,7 | 6297,5 | 4606,9 | 73,2 | -1097,0 | 733,0 |
| | Mil.euro | 1187,9 | 1222,9 | 102,9 | 1438,5 | 1054,6 | 73,3 | -250,6 | 168,3 |
| TOTAL | Mil.lei | 17769,2 | 17480,6 | 98,4 | 22329,4 | 19638,3 | 87,9 | -4560,2 | -2157,7 |
| | Mil.euro | 4020,0 | 4021,8 | 100,0 | 5050,9 | 4520,0 | 89,5 | -1030,9 | -498,2 |

| LUNA IUNIE | | | | | | | | | |
|----------------------|-----------------|----------------|--------------------|--------------------|----------------|--------------------|--------------------|----------------|--------------------|
| | | Exporturi FOB | | | Importuri CIF | | | Sold FOB/CIF | |
| | | 2012 | 2013 ^{r)} | 2013/2012 - % - | 2012 | 2013 ^{r)} | 2013/2012 - % - | 2012 | 2013 ^{r)} |
| Comerț intra-UE28 | Mil.lei | 11926,5 | 12723,3 | 106,7 | 15437,9 | 15068,9 | 97,6 | -3511,4 | -2345,6 |
| | Mil.euro | 2673,9 | 2842,5 | 106,3 | 3461,2 | 3366,3 | 97,3 | -787,3 | -523,8 |
| Comerț extra-UE28 | Mil.lei | 4826,2 | 5131,7 | 106,3 | 5493,8 | 4445,6 | 80,9 | -667,6 | 686,1 |
| | Mil.euro | 1082,4 | 1180,6 | 109,1 | 1232,7 | 1022,7 | 83,0 | -150,3 | 157,9 |
| TOTAL | Mil.lei | 16752,7 | 17855,0 | 106,6 | 20931,7 | 19514,5 | 93,2 | -4179,0 | -1659,5 |
| | Mil.euro | 3756,3 | 4023,1 | 107,1 | 4693,9 | 4389,0 | 93,5 | -937,6 | -365,9 |

| LUNA IULIE | | | | | | | | | |
|----------------------|-----------------|----------------|--------------------|--------------------|----------------|--------------------|--------------------|----------------|--------------------|
| | | Exporturi FOB | | | Importuri CIF | | | Sold FOB/CIF | |
| | | 2012 | 2013 ^{e)} | 2013/2012 - % - | 2012 | 2013 ^{e)} | 2013/2012 - % - | 2012 | 2013 ^{e)} |
| Comerț intra-UE28 | Mil.lei | 11969,6 | 13980,7 | 116,8 | 15840,1 | 16398,5 | 103,5 | -3870,5 | -2417,8 |
| | Mil.euro | 2631,8 | 3159,0 | 120,0 | 3482,7 | 3705,3 | 106,4 | -850,9 | -546,3 |
| Comerț extra-UE28 | Mil.lei | 5195,6 | 5955,2 | 114,6 | 4724,8 | 6069,4 | 128,5 | 470,8 | -114,2 |
| | Mil.euro | 1164,1 | 1323,6 | 113,7 | 1058,7 | 1351,3 | 127,6 | 105,4 | -27,7 |
| TOTAL | Mil.lei | 17165,2 | 19935,9 | 116,1 | 20564,9 | 22467,9 | 109,3 | -3399,7 | -2532,0 |
| | Mil.euro | 3795,9 | 4482,6 | 118,1 | 4541,4 | 5056,6 | 111,3 | -745,5 | -574,0 |

| PERIOADA 1.I-31.VII | | | | | | | | | |
|----------------------|-----------------|-----------------|-----------------|--------------------|-----------------|-----------------|--------------------|-----------------|-----------------|
| | | Exporturi FOB | | | Importuri CIF | | | Sold FOB/CIF | |
| | | 2012 | 2013 | 2013/2012 - % - | 2012 | 2013 | 2013/2012 - % - | 2012 | 2013 |
| Comerț intra-UE28 | Mil.lei | 82105,6 | 87565,4 | 106,6 | 102749,9 | 105165,2 | 102,4 | -20644,3 | -17599,8 |
| | Mil.euro | 18609,5 | 19913,5 | 107,0 | 23273,6 | 23918,6 | 102,8 | -4664,1 | -4005,1 |
| Comerț extra-UE28 | Mil.lei | 33221,7 | 36510,9 | 109,9 | 36236,2 | 32652,1 | 90,1 | -3014,5 | 3858,8 |
| | Mil.euro | 7572,4 | 8280,8 | 109,4 | 8264,9 | 7401,8 | 89,6 | -692,5 | 879,0 |
| TOTAL | Mil.lei | 115327,3 | 124076,3 | 107,6 | 138986,1 | 137817,3 | 99,2 | -23658,8 | -13741,0 |
| | Mil.euro | 26181,9 | 28194,3 | 107,7 | 31538,5 | 31320,4 | 99,3 | -5356,6 | -3126,1 |

NOTĂ:

r) – Date revizuite pentru lunile ianuarie-iunie 2013.

e) – Date estimate pentru luna iulie 2013 pentru comerțul intracomunitar .

Datele pentru anul 2012 sunt provizorii.

Notă metodologică

Sursa datelor:

- Pentru comerțul intracomunitar rezultatele statistice publicate cuprind:
 - ✓ date din declarațiile statistice Intrastat colectate lunar de Institutul Național de Statistică de la operatorii economici care au realizat schimburi intracomunitare de bunuri și care au îndeplinit condițiile stipulate în Legea nr.422/2006;
 - ✓ date din declarațiile vamale aferente schimburilor intracomunitare de bunuri furnizate lunar de Direcția Generală a Vămirilor din cadrul Agenției Naționale de Administrare Fiscală neacoperite integral prin declarațiile statistice Intrastat;
 - ✓ date estimate pentru valoarea comerțului derulat de operatorii economici situați sub pragurile

statistice Intrastat și de operatorii economici înregistrați cu nonrăspuns la cercetarea statistică Intrastat (cca 5%).

- Pentru comerțul extracomunitar rezultatele statistice publicate cuprind datele furnizate lunar de Direcția Generală a Vămirilor din cadrul Agenției Naționale de Administrare Fiscală, care colectează și prelucrează datele din declarațiile vamale de export și import.
- Pentru perioada ianuarie-iulie 2013, comerțul intracomunitar cu bunuri include și tranzacțiile dintre România și Croația, țară ce a devenit stat membru UE la data de 1 iulie 2013. Datele pentru anul 2012 au fost recalculat e în condiții comparabile .

Pentru detalii, consultați baza de metadate statistice accesând următoarele adrese:

- pentru comerțul intracomunitar: <http://colectaredate.insse.ro/metadate/viewStatisticalResearch.htm?researchId=2050>
- pentru comerțul extracomunitar: <http://colectaredate.insse.ro/metadate/viewStatisticalResearch.htm?researchId=2051>

Informații detaliate referitoare la comerțul internațional cu bunuri realizat în semestrul I 2013 vor fi prezentate în Buletinul Statistic de Comerț Internațional nr.6/2013, termen de apariție 18 septembrie 2013. Date detaliate pentru perioada 1.I-31.VII 2013 vor fi prezentate în Buletinul Statistic de Comerț Internațional nr.7/2013, termen de apariție 21 octombrie 2013.

Pentru comparații internaționale se poate consulta Comunicatul de presă al Eurostat, care va apărea vineri 13.09.2013 (<http://ec.europa.eu/eurostat>).