



romania2019.eu  
Romanian Presidency of the Council of the European Union



# **CURS DE GUVERNARE**

## ***ROMÂNIA LA PREȘEDINȚIA CONSILIULUI UE: VALORIFICAREA OPORTUNITĂȚILOR ECONOMICE, PE GRANIȚA DINTRE INTERESELE NAȚIONALE ȘI STRATEGIILE UE***

**dr. Andrei RĂDULESCU**

*director analiză macroeconomică  
cercetător, IEM, Academia Română*

**BUCUREȘTI**

13 iunie 2018



# CUPRINS

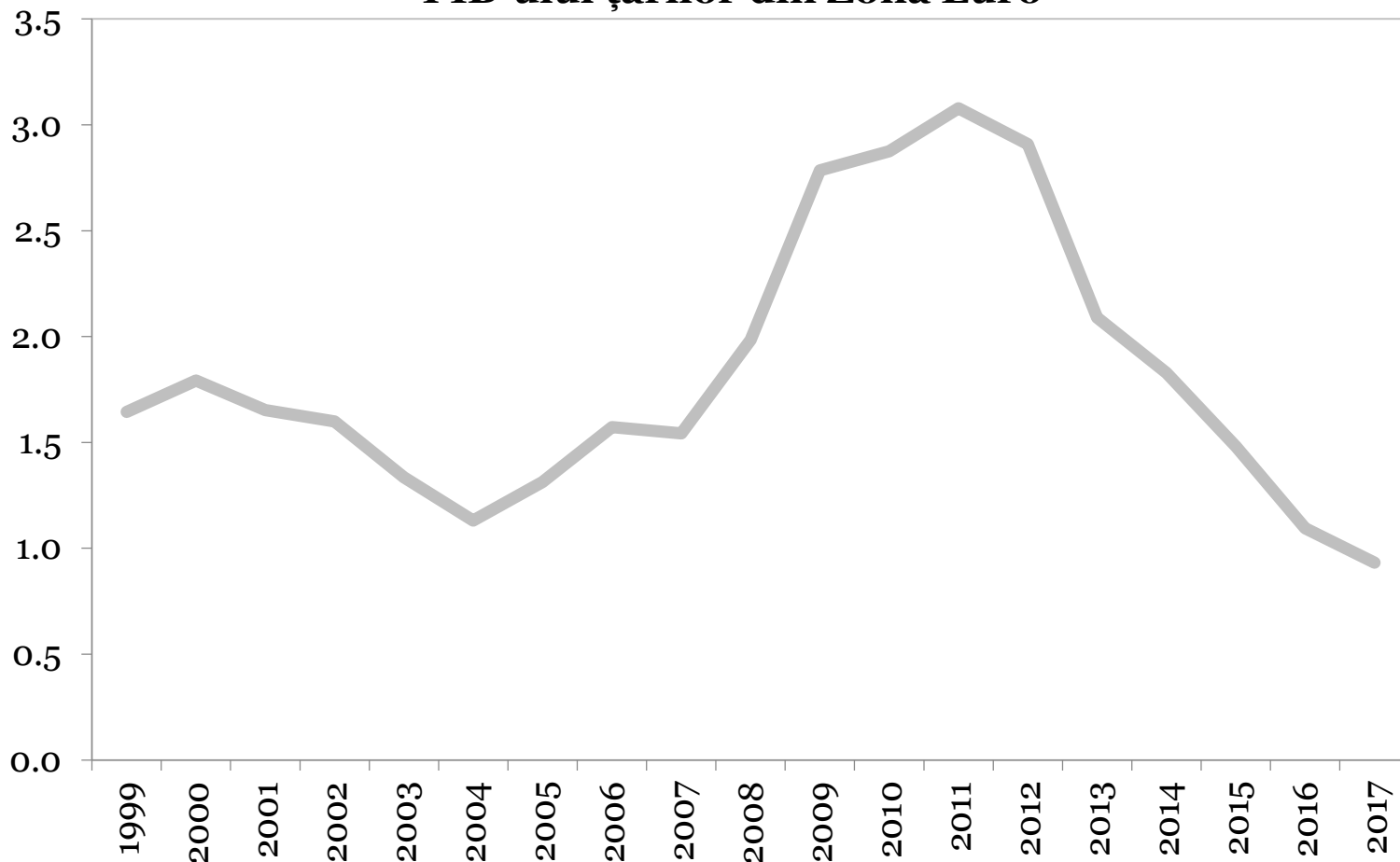
- I. CONVERGENȚA ECONOMICĂ REALĂ ÎN ZONA EURO**
- II. MATURITATEA CICLULUI ECONOMIC POST-CRIZĂ**
- III. DISTANȚA ROMÂNIA – ZONA EURO**
- IV. QUID PRO QUO**
- V. SPIRITUL CONVERGENȚEI ECONOMICE**



# CONVERGENTA ECONOMICĂ REALĂ ÎN ZONA EURO

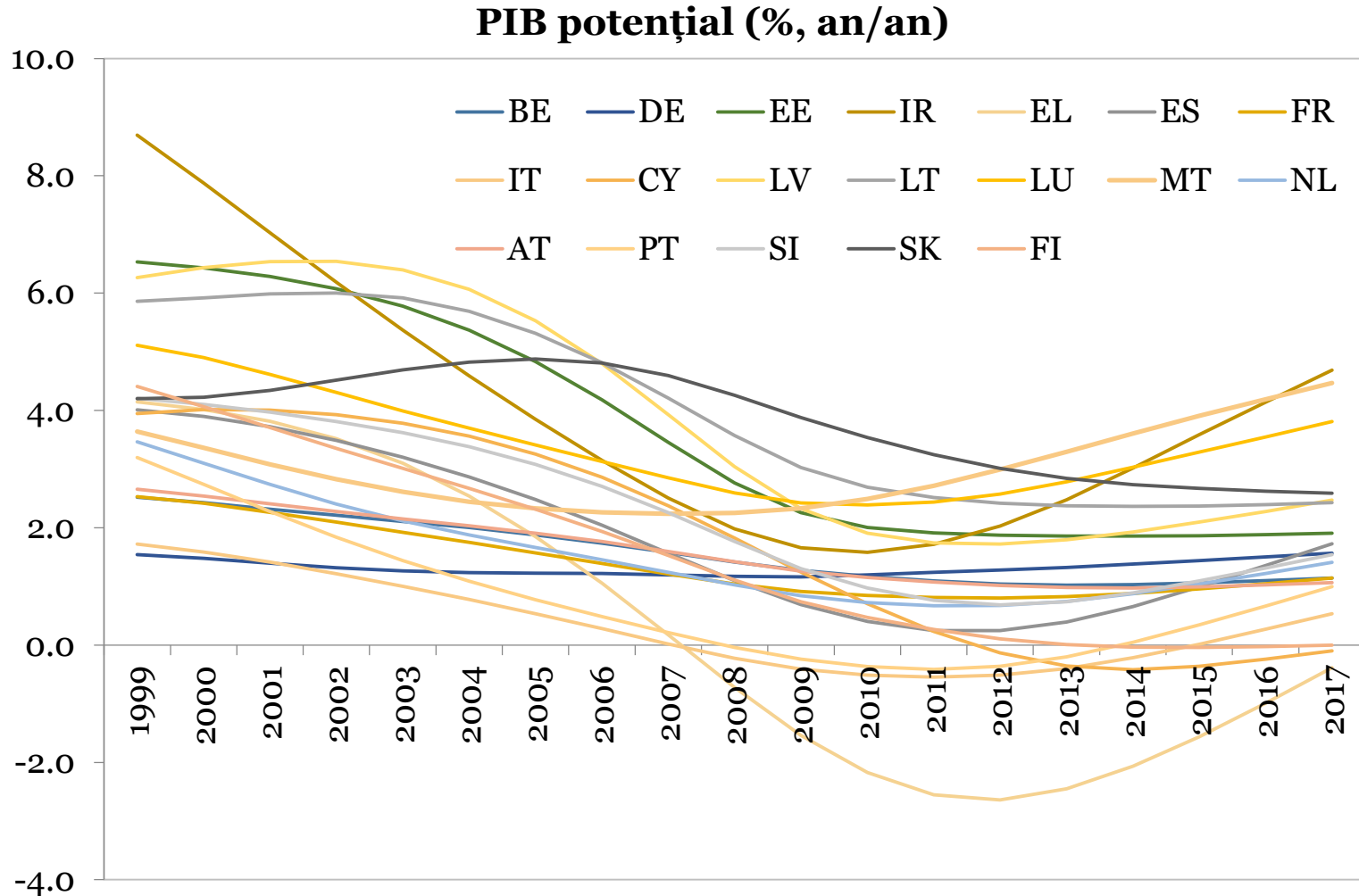
# SINCRONIZAREA CICLURILOR ECONOMICE

Abaterea medie pătratică pentru componenta cică a PIB-ului țărilor din Zona Euro



Sursa: BT, pe baza datelor Eurostat

# AMELIORAREA DINAMICII PIB POTENȚIAL



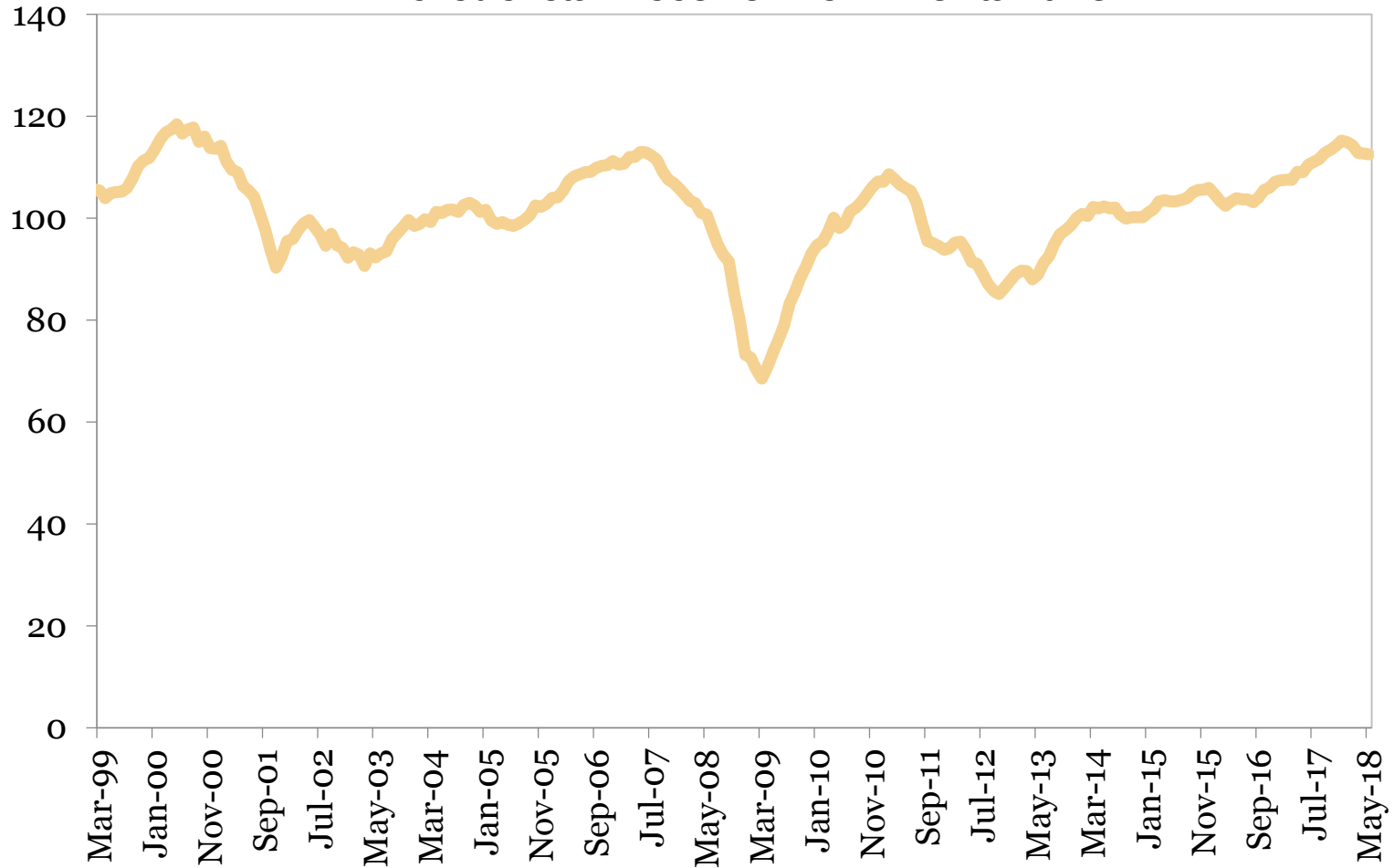
Sursa: BT, pe baza datelor Eurostat



# **MATURITATEA CICLULUI ECONOMIC POST-CRIZĂ**

# INFLEXIUNEA INDICATORILOR AVANSAȚI

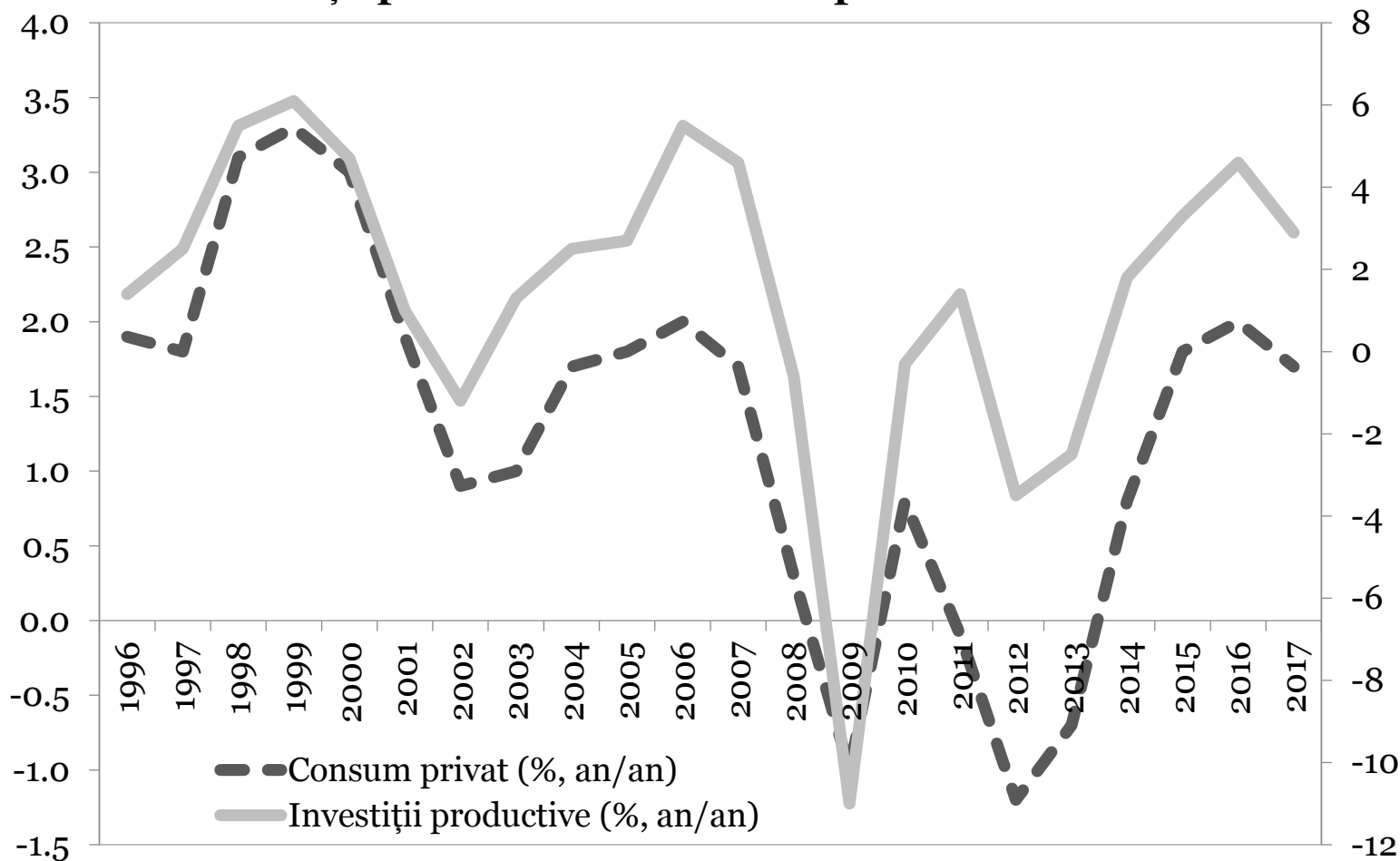
## Încrederea în economie în Zona Euro



Sursa: Comisia Europeană

# INVESTIȚII ȘI CONSUM ÎN DECELERARE

**Investiții productive vs. consum privat în Zona Euro**



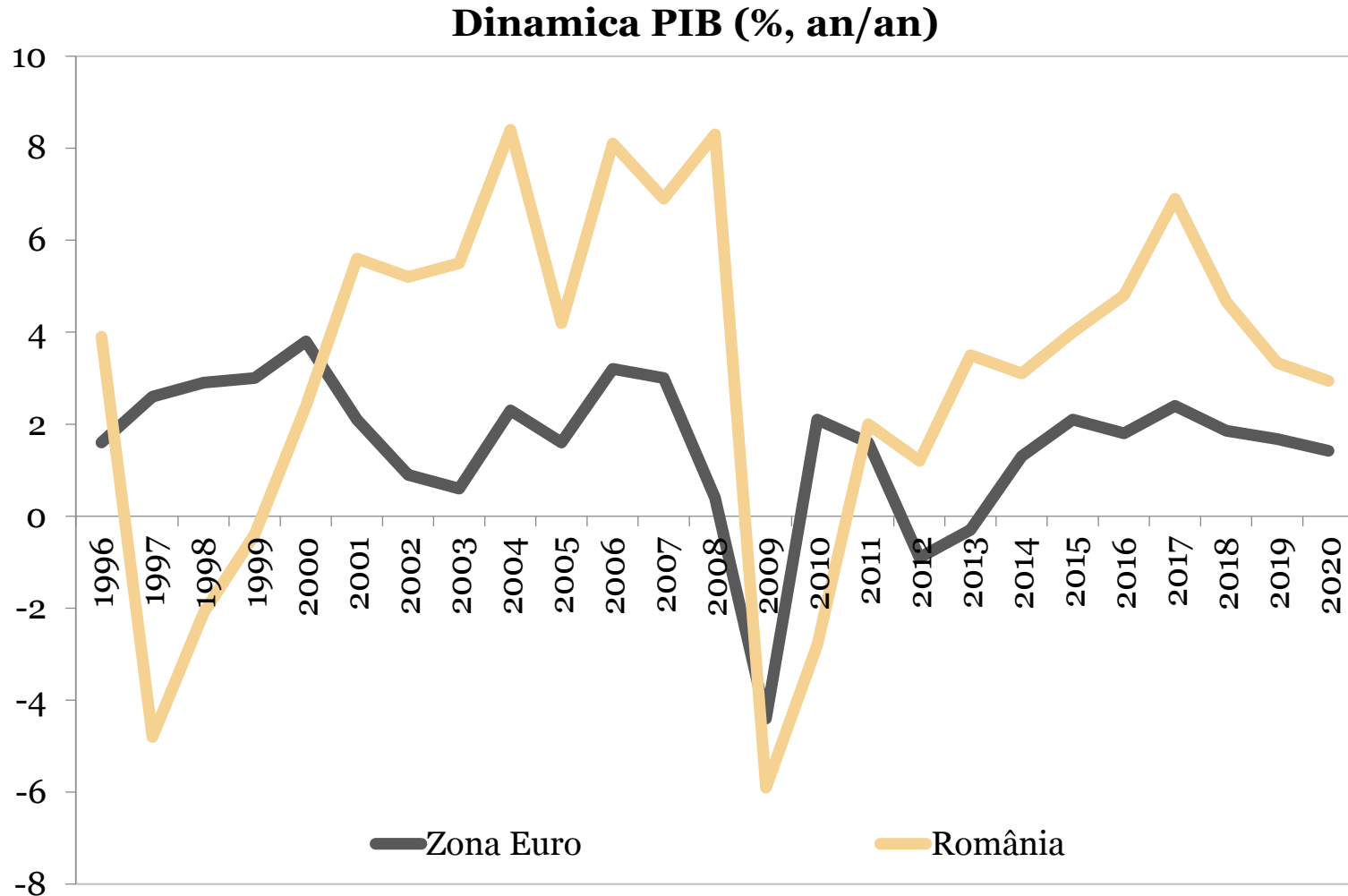
Sursa: Eurostat





# **DISTANȚA ROMÂNIA – ZONA EURO**

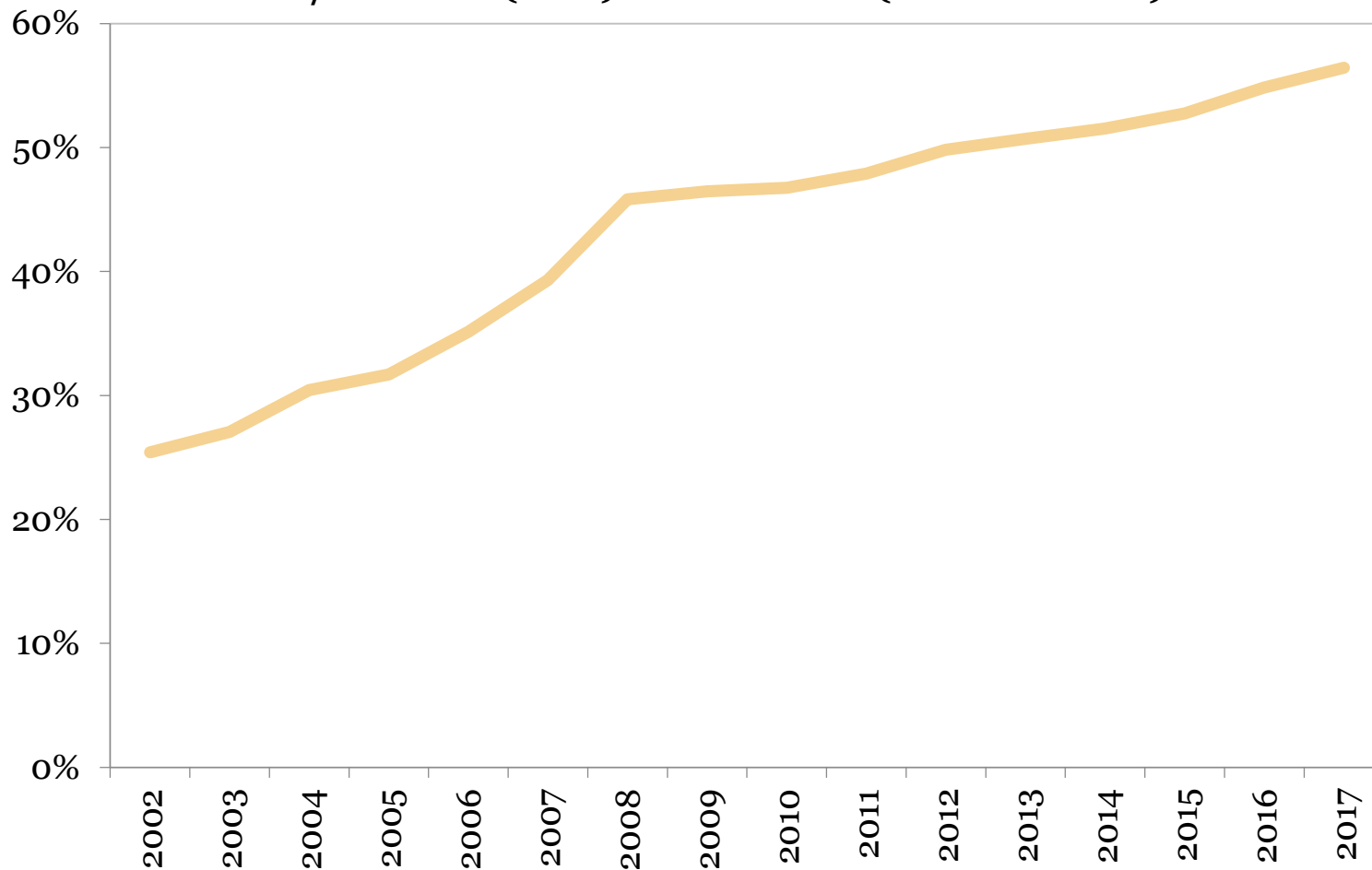
# ROMÂNIA – CAMPIOANA CONVERGENȚEI ÎN UE



Sursa: Eurostat, previziuni BT

# VITEZA CONVERGENȚEI ÎN DETERIORARE

PIB/locuitor (PPC) în România (% Zona Euro)



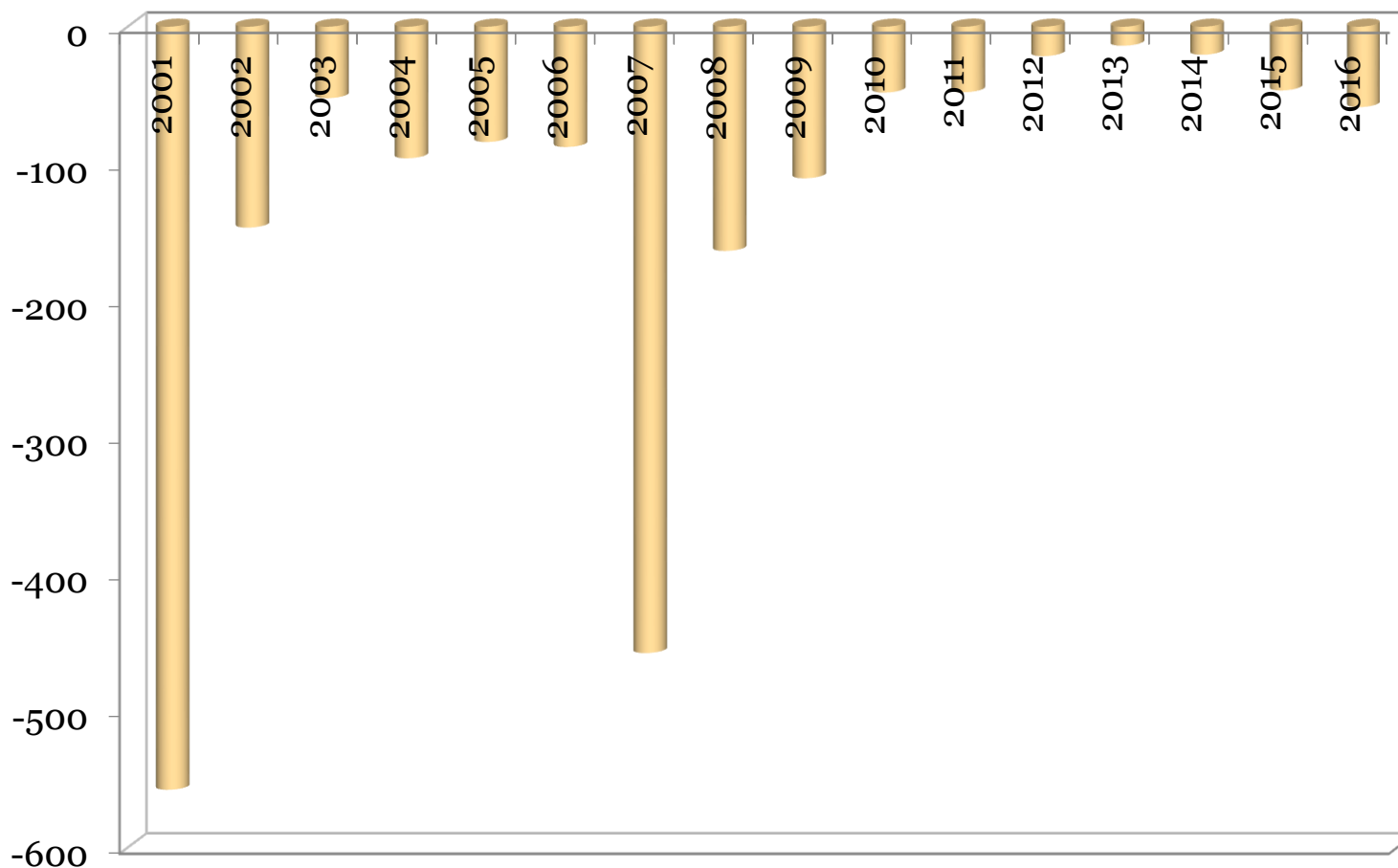
Sursa: BT pe baza datelor Eurostat



# QUID PRO QUO

# MIGRAȚIA POPULAȚIEI ACTIVE

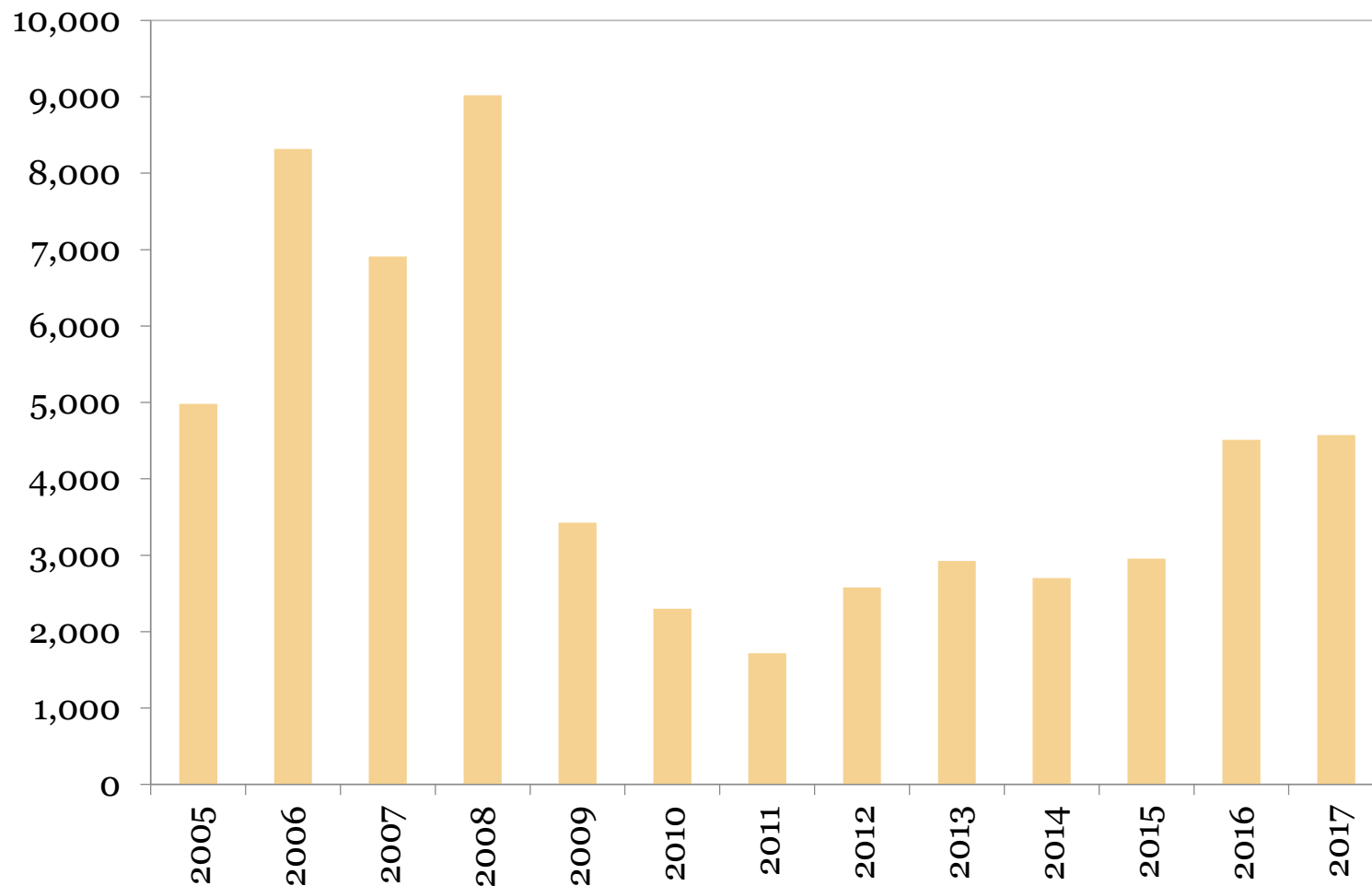
Migrația netă în România (mii)



Sursa: Eurostat

# INVESTIȚII STRĂINE DIRECTE

## ISD în România (milioane EUR)

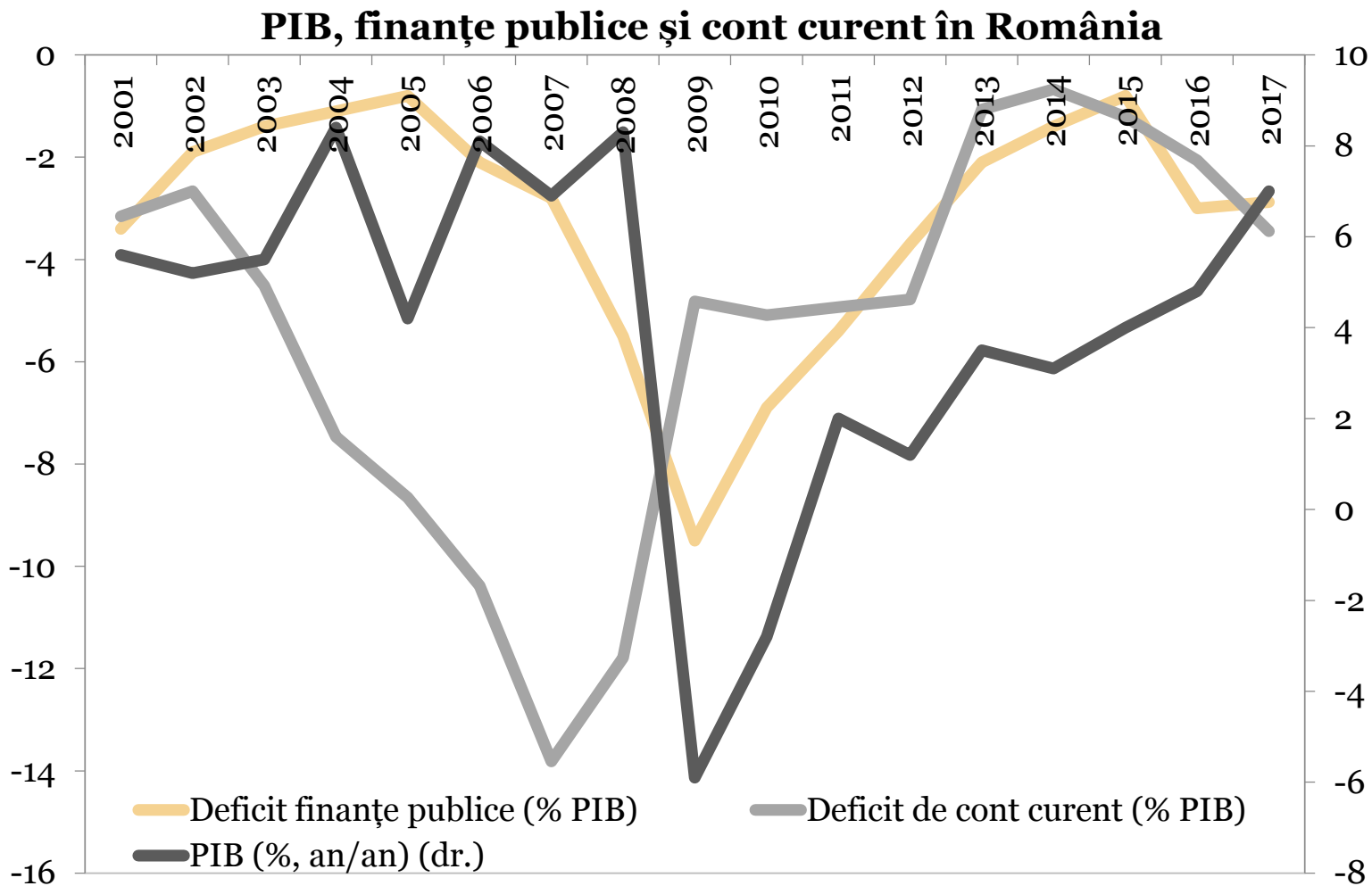


Sursa: BNR



# **SPIRITUL CONVERGENȚEI ECONOMICE**

# DETERIORAREA ECHILIBRULUI MACROECONOMIC

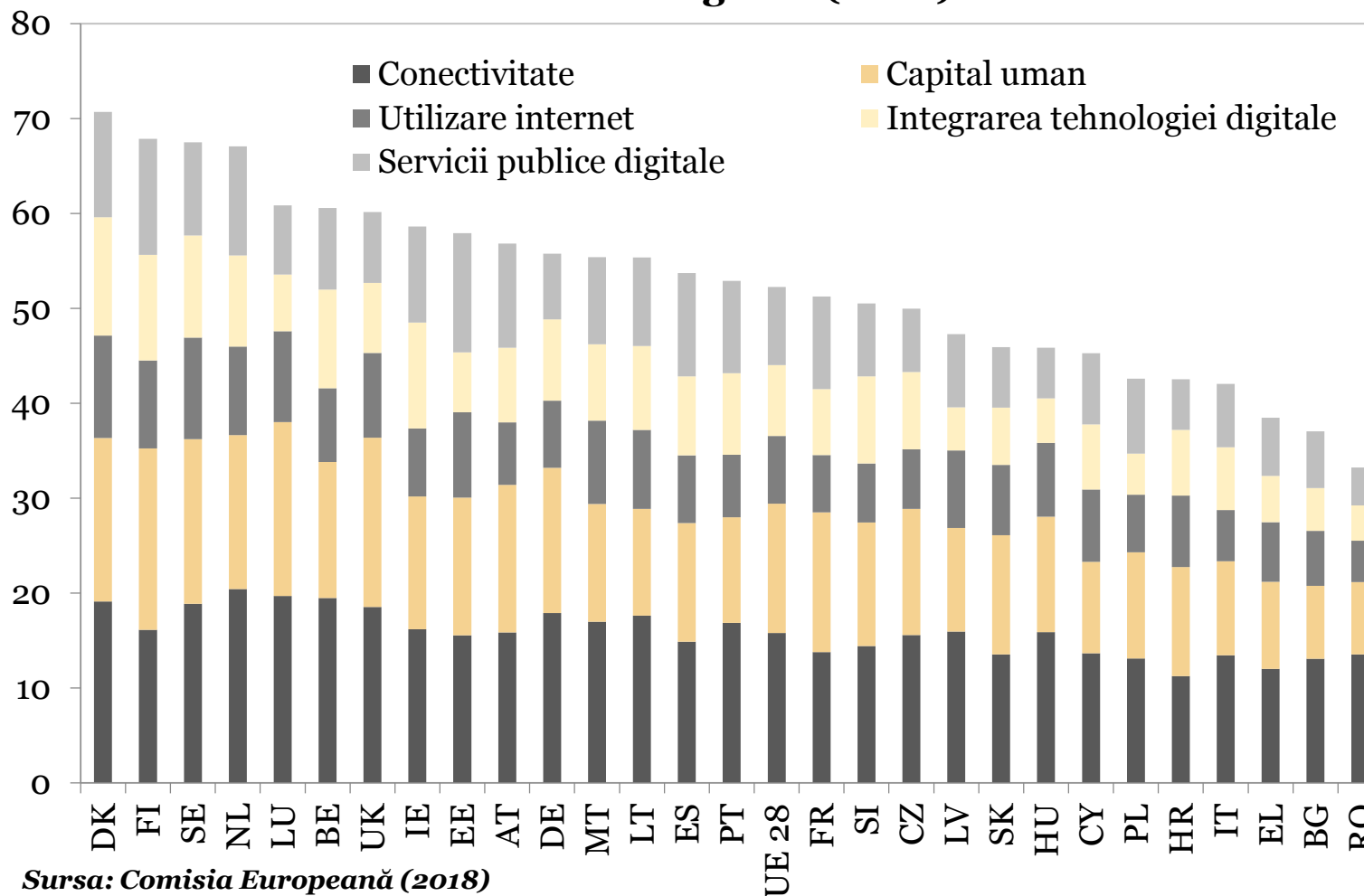


Sursa: AMECO, FMI, BNR, Banca Transilvania



# RISCURI DE DIVERGENȚĂ PE VIITOR

## Economia digitală (2018)





**romania2019.eu**  
Romanian Presidency of the Council of the European Union



# VĂ MULTUMESC!

**dr. Andrei RĂDULESCU**

**E-mail: [andrei.radulescu@btrl.ro](mailto:andrei.radulescu@btrl.ro)**

**Tel: (004) 0730 727 516**